

Lautsprecher *Vivace* VC-261

2-Wege Bassreflex-Lautsprecher mit sehr gleichmäßiger Schallabdeckung im angegebenen Abstrahlbereich. Geeignet für elektronische Raumakustik, als Wandlautsprecher sowie als Deckenlautsprecher für geringe Deckenhöhen. Es stehen zwei unterschiedliche Haltebügel zur Wand- und Deckenmontage zur Verfügung.

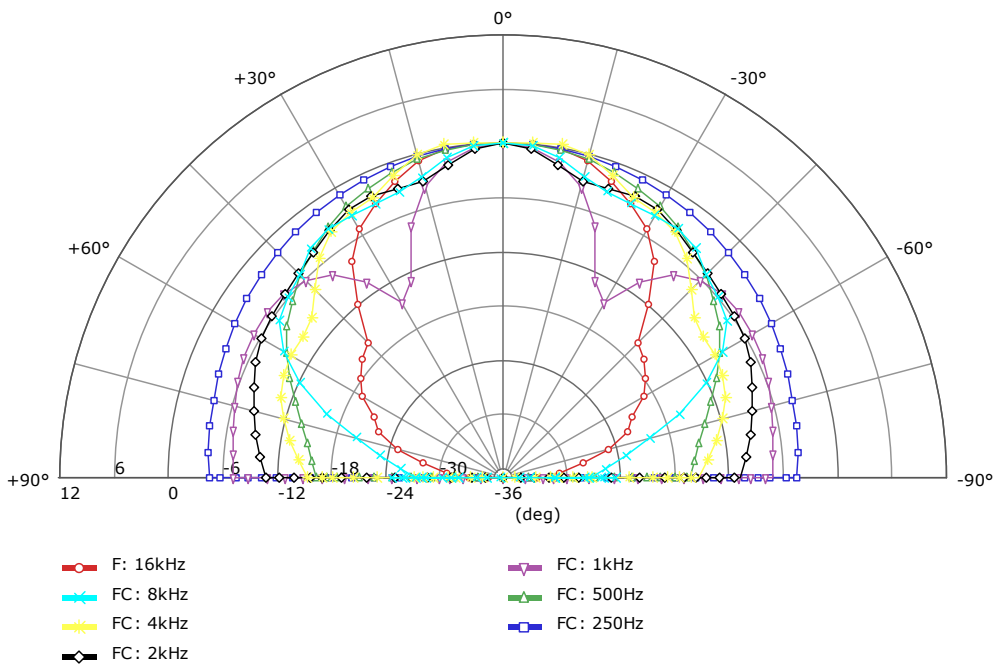
Der Lautsprecher ist durch Müller-BBM Acoustic Solutions GmbH für die Verwendung in VIVACE-Systemen zertifiziert.

Technische Daten

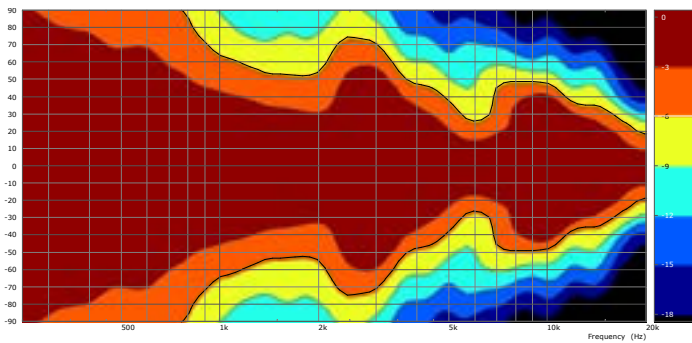
- 2-Wege-Passivlautsprecher
- zertifiziert für elektronische Raumakustikinstallationen
- sehr gleichmäßige Schallabstrahlung im gesamten Abstrahlbereich
- laufzeitoptimierte symmetrische Lautsprecheranordnung
- bestückt mit zwei 6"-Tief-/Mittelton-Treibern und 1"-Kalotten-Hochtontreiber
- integrierter mehrstufiger Hochtenschutz
- Programmbelastbarkeit: 300 W
- Kurzzeitbelastbarkeit: 600 W
- Kennschalldruckpegel: 91 dB
- maximaler Schalldruckpegel: 118 dB
- Schallabstrahlung (h x v): 90° x 40°
- Übertragungsbereich: 50 Hz - 20 kHz
- Nennimpedanz: 8 Ohm
- Gehäuse aus Multiplex-Birkenholz, verstrebt mit internen Metallwinkeln
- Strukturlackierung in schwarz oder weiß, optional alle RAL-Farbtöne
- hochgradig schalldurchlässiges und ballwurfsicheres Frontgitter aus pulverbeschichtetem Stahl und Akustikschaum
- 10 Stück M6 Gewindeeinsätze in Boden, Rückwand und Oberseite
- Anschluss: innenliegende 4-fach Klemme zum Kabelanschluss offene Enden
- EASE Daten zur Simulation stehen zur Verfügung
- Abmessungen (B x H x T): ca. 195 x 510 x 230 mm
- Gewicht: ca. 7 kg



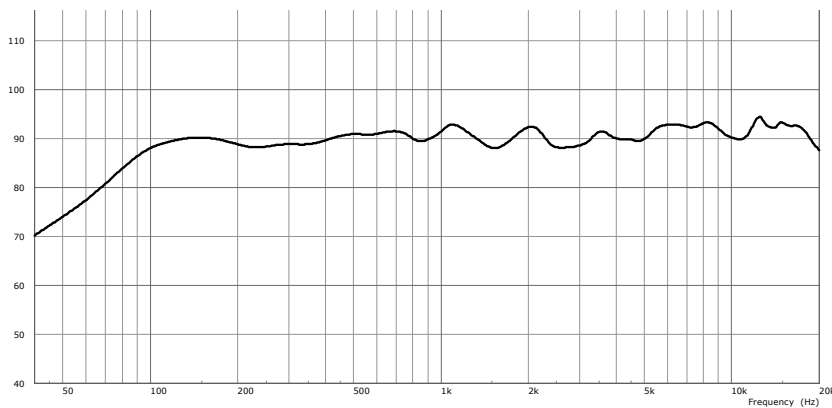
Vivace Lautsprecher VC-261



Polardiagramm



Isobarendarstellung, horizontale Bündelung



Frequenzgang, gemessen auf Achse, im schalltoten Raum im Abstand von 1 m